

SKI DE FOND

2: Sapinière	4 km	◆◆	◆◆◆
3: Jaune	4,9 km	◆	◆◆
4: Cantor	2,8 km	◆	◆
5: Brossard	2,9 km	◆	◆
6: Bertrand	1,4 km	◆	◆◆
7: Morgan	2,4 km	◆	◆◆
10: Caradine	5,3 km	◆◆	◆◆◆
11: Fleur de Lys	4,7 km	◆◆◆	◆◆◆
12: Nord	1,2 km	◆	◆
17: Corbea	3,1 km	◆◆	◆◆◆
18: Alpine	2,3 km	◆	◆
23: Nord	3,4 km	◆	◆
24: Laurofilasse	3,5 km	◆◆	◆◆◆
25: LSD	8,9 km	◆	◆
27: Dutch Dash	2 km	◆	◆
29: Picard	1,4 km	◆	◆

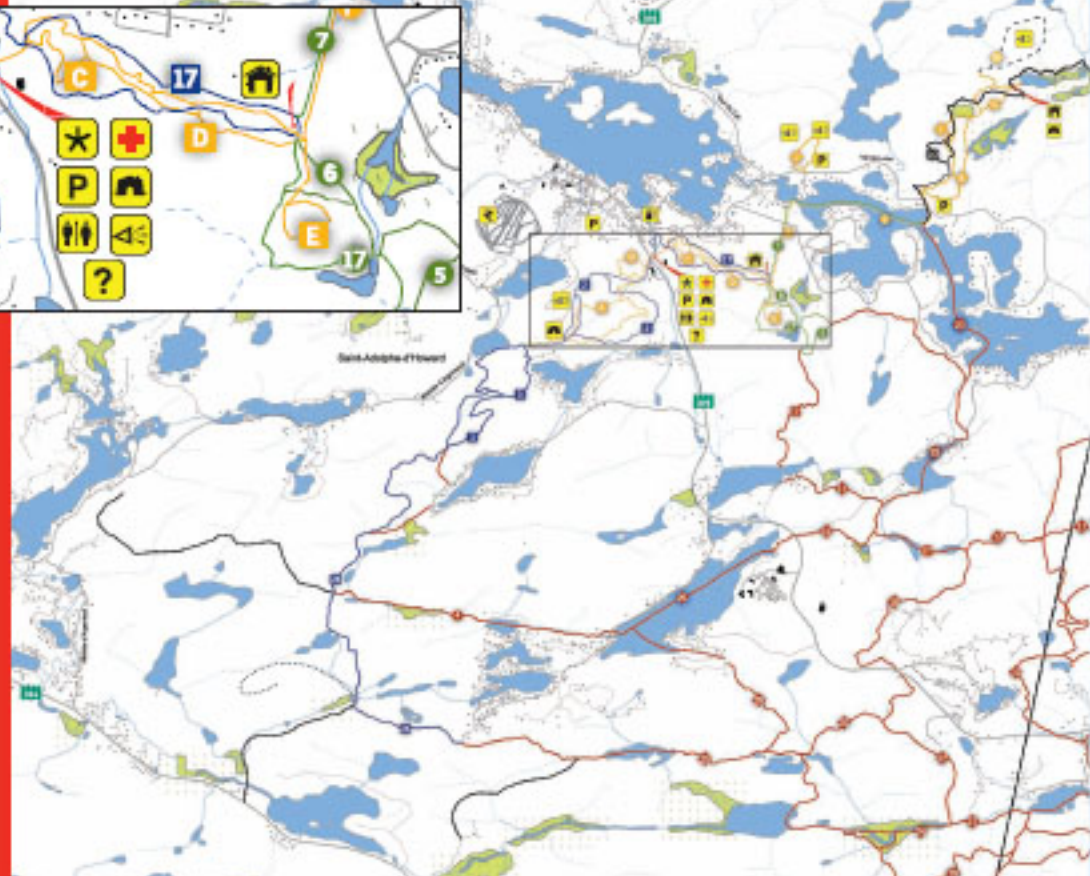
RAQUETTE

A: Chemin	3,8 km	◆	◆
B: Sommet	8,8 km	◆	◆
C: Belvidère	8,8 km	◆	◆
D: Halle	1,8 km	◆	◆◆
E: Plateau	8,7 km	◆	◆
F: Lac Ste-Marie	3 km	◆	◆
G: Le relais	2,7 km	◆	◆
H: L'Écorseil	3 km	◆	◆
I: Serrazie	489 m	◆	◆
J: Calvoire	1,1 km	◆	◆
K: Épinette	2 km	◆	◆



LÉGENDE

Ferme	Point de vue
Voie de montagne	Premiers soins
Information touristique	Sentier de rando
Stationnement	Plate de ski alpin
Randonnée pédestre	Accueil et billetterie
Abri (sans perspective)	Toilettes
Facile (Sentier facile)	
Difficile (Sentier facile)	
Très difficile (Sentier facile)	
Sentier de rando	
Randonnée Nordique (sans ski)	
Facile	
Difficile	
Très difficile	
Réseau projeté	



Assurance GODIN
 Cabinet de services financiers
 tout-terrain | tout-temps | tout-terrain

Assurance
 - automobile
 - habitation
 - voyage
 - vol
 - incendie
 - décès
 - vieillesse

1.800.470.2212
www.assurancegodin.com | info@assurancegodin.com

ASSEMBLÉE NATIONALE QUÉBEC

David Whissell
 Député d'Argenteuil

SPINOR
 Club d'Howard

L'authentique spa

Plusieurs services pour votre plaisir
 de 10 à 120 minutes | Parcs de montagne

2400, 5e, de Village
 St-Adolphe-d'Howard, QC J8T 2R0
 (514) 327-3519 | www.spahoward.com

CENTRE DE PLEIN AIR SAINT-ADOLPHE-D'HOWARD
 1872, chemin du Village
 Saint-Adolphe-d'Howard (Zolbec) J8T 2R0
pleinair.saintadolphedehoward.com
www.saintadolphedehoward.qc.ca

PROGRAMMATION 2011

À SAINT-ADOLPHE-D'HOWARD
 ON AIME L'HIVER!



(819) 327-3519
 1-888-ADOLPHE (236-6743)
www.saintadolphedehoward.qc.ca



VILLAGE PITTORESQUE

Situé en plein cœur de la chaîne de montagnes des Laurentides, Saint-Adolphe-d'Howard, vous enchante! Un terrain de jeu remarquable d'une superficie de 144 km² de nature.

Perché à 370 mètres d'altitude,

au cœur de la «Snow Belt» des Laurentides, Saint-Adolphe-d'Howard est avantage par d'abondantes chutes de neige, jusqu'à tard au printemps. Redécouvrez ce véritable paradis des neiges qui a su conserver son cachet de petite bourgade à la fois châteauesque et nordique! Plus de 60 kilomètres de sentiers de glace et de soleil attendent les amateurs de ski de fond et de raquette. Amusez-vous!

En terminant, le Centre de plein air désire remercier ses différents partenaires pour leur collaboration et/ou leur financement pour l'amélioration du réseau de sentiers et de ses structures d'accueil.



MERCI!



SKI DE FOND

- 3 sentiers de niveau facile (5 km)
- 6 sentiers de niveau difficile (15 km et +)
- 7 sentiers de niveau très difficile (20 km et +)
- 8 sentiers entretenus, tracés mécaniquement (25 km et +)
- 9 sentiers pour la randonnée nordique ou ski hors-piste (sentiers balisés seulement, 50 km et +)



RAQUETTE

- 2 sentiers de niveau facile : **Maisie et Lac Sainte-Marie**
- 4 sentiers de niveau difficile : **Belvidère, Chevassé, Refuge et Épinette**
- 4 sentiers de niveau très difficile : **Calvaire, l'Éclaircie, Serrasin et Sommet**

QUESTION SÉCURITÉ

L'enregistrement au Centre de plein air est obligatoire. Le carte annuelle ou le billet quotidien est reçu avant d'emprunter les sentiers en toute saison. Pour votre protection, l'équipe du centre patrouille sur l'ensemble du réseau. L'hiver, les animaux en laisse sont acceptés dans les sentiers de raquette seulement.



TARIFICATION ACCÈS AUX SENTIERS

CARTE ANNUELLE 2011 (AUCUNE AMÉLIORATION) : 50 % POUR LES RÉSIDENTS

	Résidents	Non-résidents
Adultes (18 ans et +):	35\$	70\$
Étudiants et Aged'or:	30\$	60\$
17 ans et moins:	Gratuit	Gratuit

*(Peux de résidents obligatoires)
Pas de groupe: 10 personnes et plus seulement*

COÛT DU BILLET POUR LA JOURNÉE

17 ans et moins, gratuit:	
Raquette:	8\$ par personne
SKI de fond:	10\$ par personne

BOUTIQUE DE LOCATION

SKI DE FOND

Adultes:	20\$ jour/15\$ demi-journée
Membres:	12\$ jour/10\$ demi-journée
Enfants:	9\$ jour/8\$ demi-journée
SKI:	8\$ jour/60\$; 8\$ jour/15\$; 2\$ jour

RAQUETTE (Bâtons inclus)

Adultes:	20\$ jour/15\$ demi-journée
Membres:	12\$ jour/10\$ demi-journée
Enfants:	9\$ jour/8\$ demi-journée/7-12\$ 5\$

SKI-ATV

Adultes:	8\$/14 heures – 4\$/7 heures
Enfants:	4\$/14 heures – 2\$/7 heures

* Le demi-jour est de 8h à 12h ou de 12h à 18h.
* Le prix de location inclut le droit d'accès et l'équipement complet.

UN TERRAIN DE JEU ÉCOCORRESPONSABLE

Afin d'assurer la viabilité des attraits naturels de notre territoire, nous misons sur un récréotourisme RESPONSABLE et DURABLE! Vous êtes invités à respecter le milieu naturel lorsque vous empruntez notre réseau, à commencer à l'entrée des sentiers et à éviter tout type de pollution occasionnelle par votre passage.



LE REFUGE



LOCATION DU REFUGE TENTE PROSPECTEUR

Membres:	15\$ par personne / par nuit
Non membres:	30\$ par personne / par nuit
<i>(Inclus droit d'accès 2 jours)</i>	
17 ans et moins:	Gratuit, accompagné d'un adulte

Note: Capacité de 4 à 6 personnes (parmi soit, un frais minimum de 50 \$ sera demandé)



CAMPING

CAMPING D'HIVER*

À proximité du refuge: 8\$ par tente / nuit
+ frais de droit d'accès 2 jours

* LE CAMPING D'HIVER N'EST PAS PERMIS AILLEURS DANS LE RÉSEAU DE SENTIERS.



PLEINE LUNE EN RAQUETTE

Décembre:	Vendredi 17/samedi 18 décembre 2010
Janvier:	Vendredi 21/samedi 22 janvier 2011
Février:	Vendredi 18/samedi 19 février 2011
Mars:	Vendredi 18/samedi 19 mars 2011

- Randonnée guidée en raquette
- Coût: 6\$ membres/12\$ non membre
- Location disponible sur réservation: 8\$
- Inscriptions obligatoires
- Départ à 19 h 30 (en retard pas de retardement...)
- Soupe chaude au retour
- Apportez votre vin pour l'après randonnée

* Le permis sera distribué selon le niveau des participants



24 HEURES D'AVENTURE DOUCE (INITIATION AU CAMPING D'HIVER)

WEEK-END DU 26-27 FÉVRIER 2011

au site du Bilvaoc de l'Étoile...

- De samedi 11 heures ou dimanche 11 heures
- Randonnées guidées en ski ou en raquette avec coucher dans la tente prospecteur, au refuge ou en camping d'hiver

Réservation obligatoire.

- Coût: 20\$ membres / 50\$ non membres
- Souper communautaire, guide et droit d'accès inclus
- Location d'équipement en sus. Le liste des équipements obligatoires sera disponible au moment de l'inscription
- Les participants doivent fournir leurs collations, un dîner et le petit déjeuner



ÉCOLE DE SKI DE FOND JACK RABBIT...

Le Centre de plein air invite les jeunes de 3 ans à 12 ans à s'inscrire à l'école de ski de fond.

Tout en vous amusant et en prenant l'air, vous apprendrez les rudiments de ce sport. Le tout, en collaboration avec le Regroupement de ski de fond des Laurentides et du de fond Québec.

De plus, il y aura un programme d'initiation aux sports d'hiver pour les parents et les ados.

* Raquette, ski de fond, camping d'hiver, etc... *

POUR INFORMATION ET INSCRIPTION (819) 327-3519

